

Il Percorso

KM. 8

PARTENZA: Piazzale Kennedy, Viale Washington, Piazzale dell'Indiano, Viale dell'Aeronautica, Viale del Pegaso, Viale dell'Indiano, (da ripetersi due volte)

ARRIVO: Piazzale Kennedy.

KM. 4

PARTENZA: Piazzale Kennedy, Viale Washington, Piazzale dell'Indiano, Viale dell'Aeronautica, Viale del Pegaso, Viale dell'Indiano.

ARRIVO: Piazzale Kennedy.

KM. 2

PARTENZA: Piazzale Kennedy, Viale Washington, Viale del Pegaso, Viale dell'Indiano.

ARRIVO: Piazzale Kennedy.



CON IL PATROCINIO DI:

Presidenza del Consiglio dei Ministri, Ministero della Salute, Federsanità Anci, Consiglio Nazionale Ordine Assistenti Sociali, Agenas, Fiaso, Fimmg, Federfarma, Fofi, Comune di Firenze, Regione Toscana, ASL 10 Firenze, OMCEO Firenze

CO-PROMOTORE
Comune di Firenze

SCREENING E VISITE SPECIALISTICHE COMPLETAMENTE GRATUITE

**POTRAI MISURARE LA PRESSIONE, ECG,
LA GLICEMIA E TESTARE LA TUA MEMORIA.
SARANNO A TUA DISPOSIZIONE CARDIOLOGO,
FISIATRA, UROLOGO, DENTISTA, PEDIATRA,
GINECOLOGO, GERIATRA, ENDOCRINOLOGO E POTRAI
INOLTRE EFFETTUARE IL TEST DELL'UDITO E DELLA
VISTA!**

IDEAZIONE E REALIZZAZIONE A CURA DI



Konzept S.r.l.

Via Boito 36, 50144 Firenze
www.konzept.it

INFO

eventi@festadelmedicodifamiglia.it
T. 055 357223
C. 334 7365693
www.festadelmedicodifamiglia.it



CON IL CONTRIBUTO INCONDIZIONATO DI:

 **SANDOZ**
a Novartis company

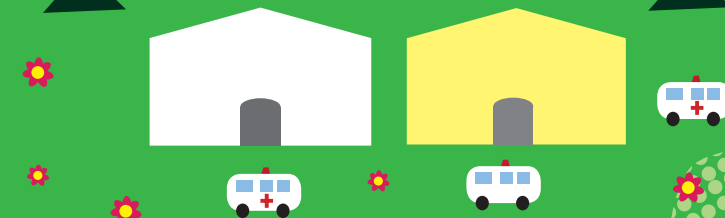
IL VILLAGGIO DELLA SALUTE

Muoviamoci

Camminata ludico-motoria

PARCO DELLE CASCINE 8 NOVEMBRE 2015

PIAZZALE KENNEDY
(D'AVANTI LA SCUOLA DI AGRARIA)



**MUOVERSI...
...FA BENE ALLA SALUTE!**

Muoviamoci

RITROVO ORE 9.30

Piazzale Kennedy

ISCRIZIONE GRATUITA

Partecipa anche tu!
Scegli come e con chi fare
il tuo percorso!

Walking and running

8 NOVEMBRE

PARTENZA ORE 10.30

Il walking è un tipo di camminata in cui vengono impegnati il 90% dei muscoli del nostro corpo, compresi quelli del tronco, delle spalle e delle braccia.

Disciplina perfetta per uno stato ottimale di salute e di forma fisica.

Madrina dell'evento la campionessa **Milena Megli**.

Nordic Walking

8 NOVEMBRE

PARTENZA ORE 10.30

Il NW è un'attività per tutti con molteplici benefici per la salute, mantiene in esercizio le quattro forme principali di sollecitazione motoria:

resistenza, forza, mobilità, coordinazione.

IL POMERIGGIO lezioni dimostrative di **Nordic Walking** organizzata dagli istruttori.

Bau Jogging

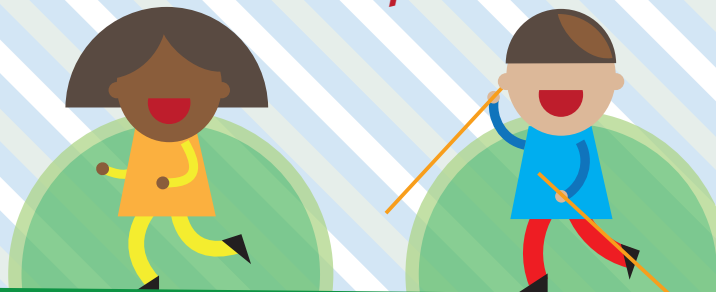
8 NOVEMBRE

PARTENZA ORE 10.00

Che c'è di meglio di una **camminata all'aria aperta con il tuo amico a quattro zampe?** Facile, una camminata con tanti amici a quattro e due zampe!
Bau bau!



*All'arrivo bevande calde e
bruschetta per tutti!*



È tanto altro ancora!

Conferenze, tavole rotonde, workshop, lezioni di tango, attivazione della tessera sanitaria e tanto altro ancora...

Domenica 8 vieni al Villaggio della Salute al Parco delle Cascine. Si parlerà di alimentazione, corretto stile di vita, benessere in terza età.

Focus specifici su prevenzione, malattie reumatiche, benessere e stomia.

Lezioni dimostrative sulle manovre salvavita pediatriche per i genitori...clown e babysitteraggio per i bambini.

Per tutti quelli che vogliono vivere in modo sano e consapevole.

IN COLLABORAZIONE CON

